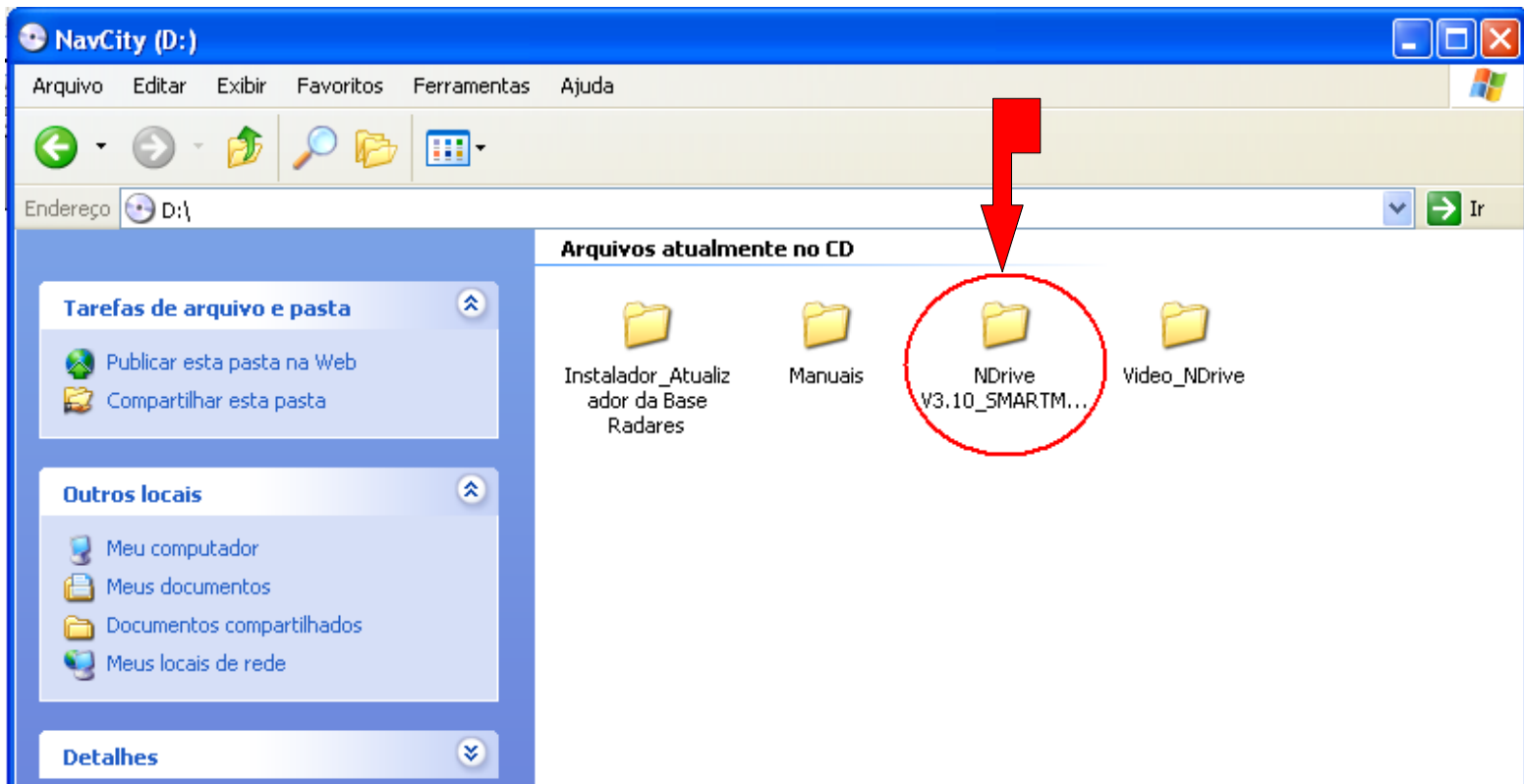
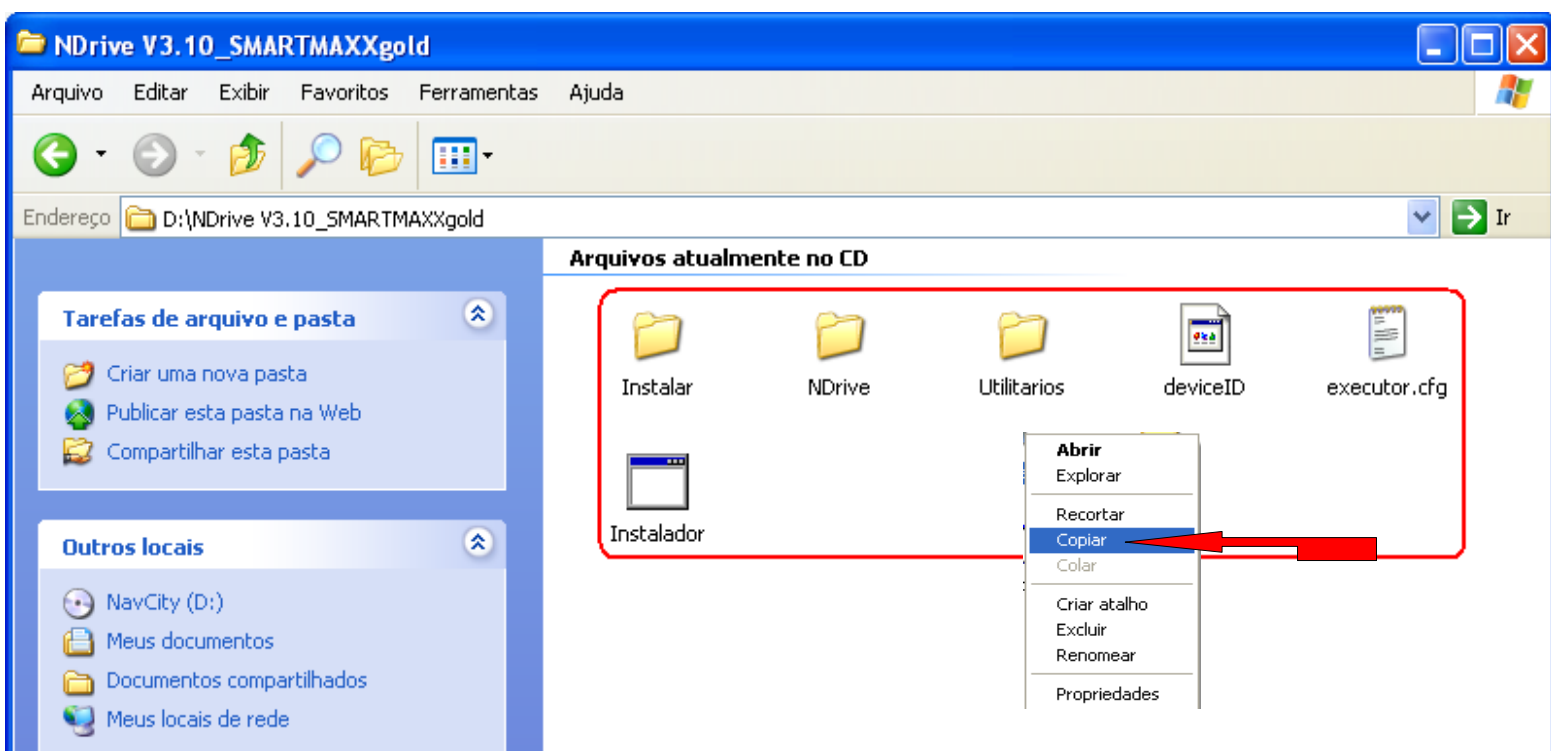


# Instalação do Software NDrive Smartmaxx Gold

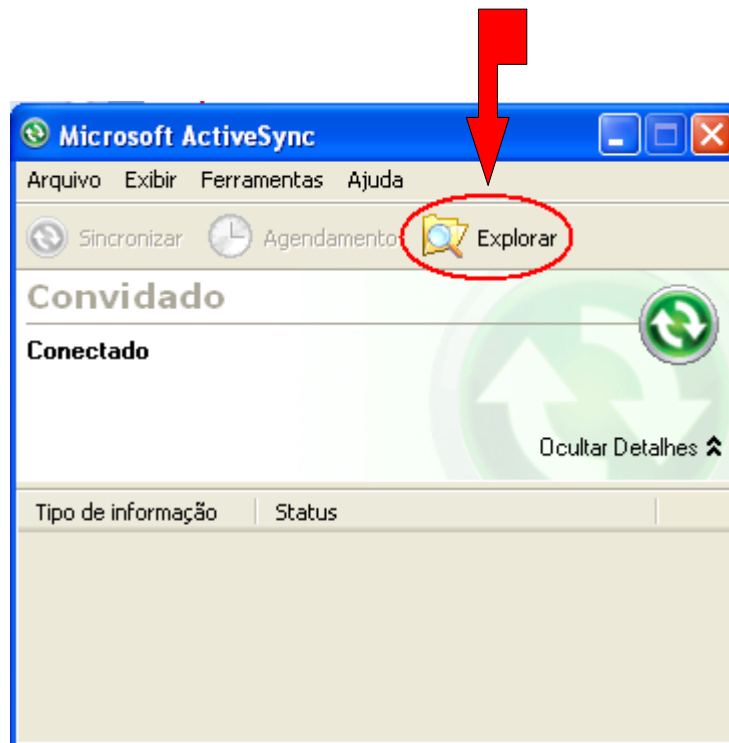
1ª. Insira o CD que acompanha o aparelho no computador, abra a pasta **NDrive** **V3.10\_SMARTMAXXgold**.



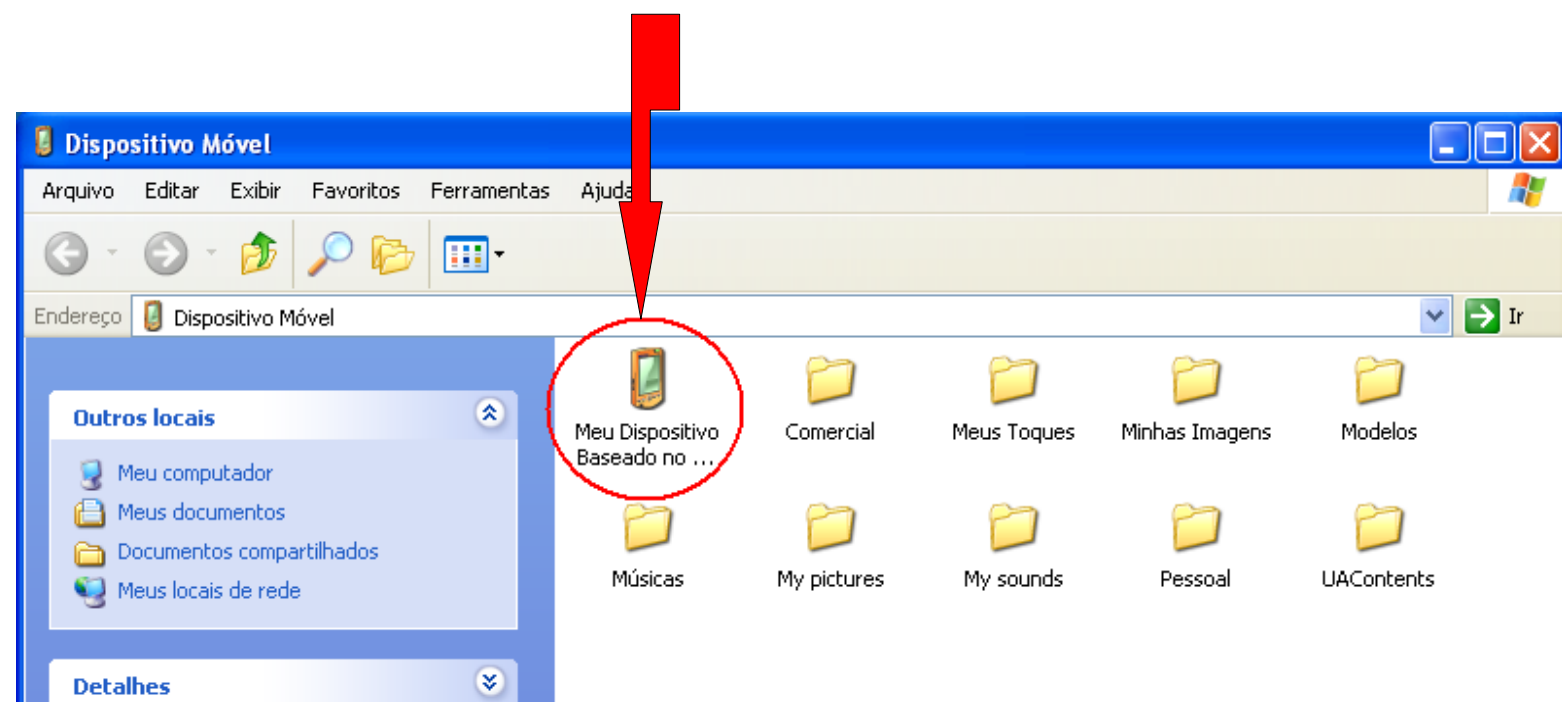
2ª. Em seguida copie as seguintes pastas, **Instalar**, **NDrive**, **Utilitarios**, um aplicativo **deviceID**, um bloco de notas .txt **executor.cfg**, e um executável chamado **Instalador**.



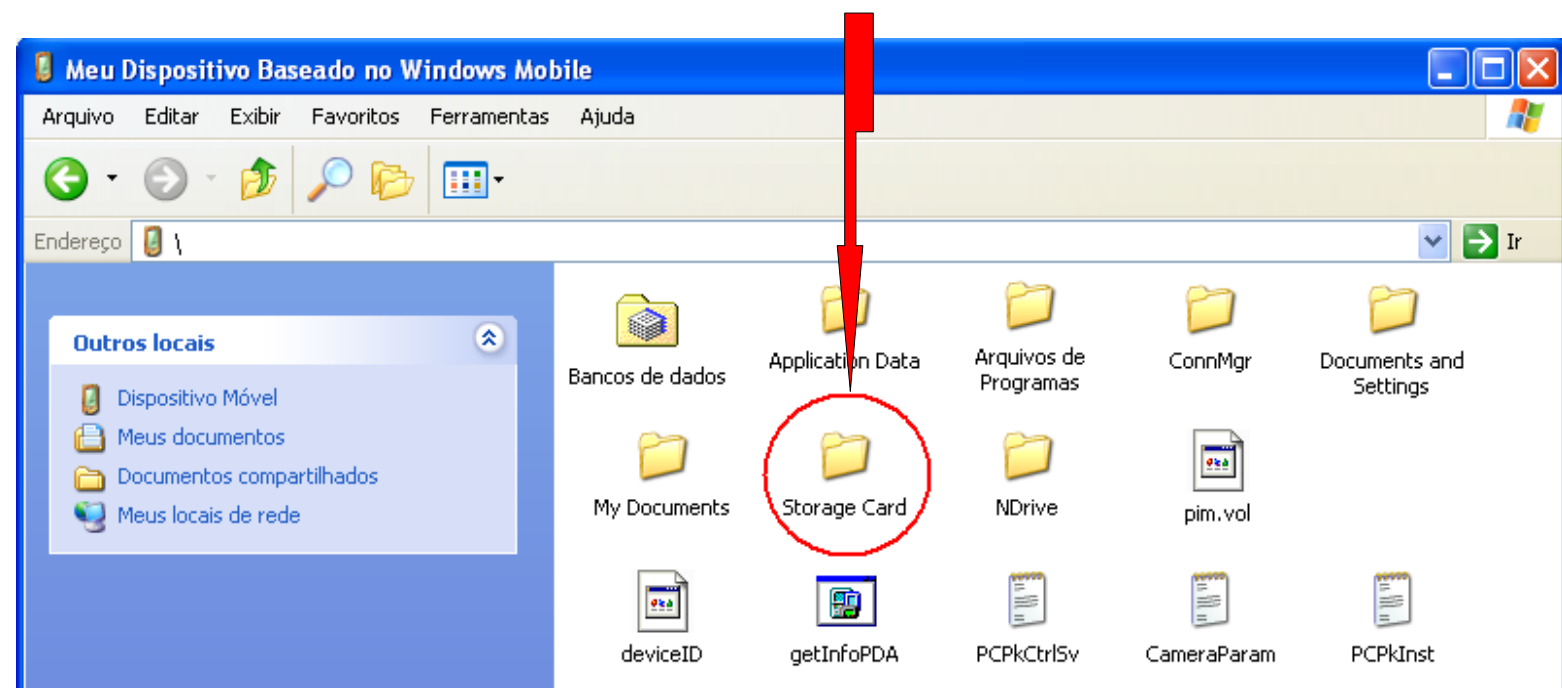
3ª. Depois conecte o aparelho ao computador e sincronize-o com **ActiveSync**, logo em seguida clique em **Explorar**.



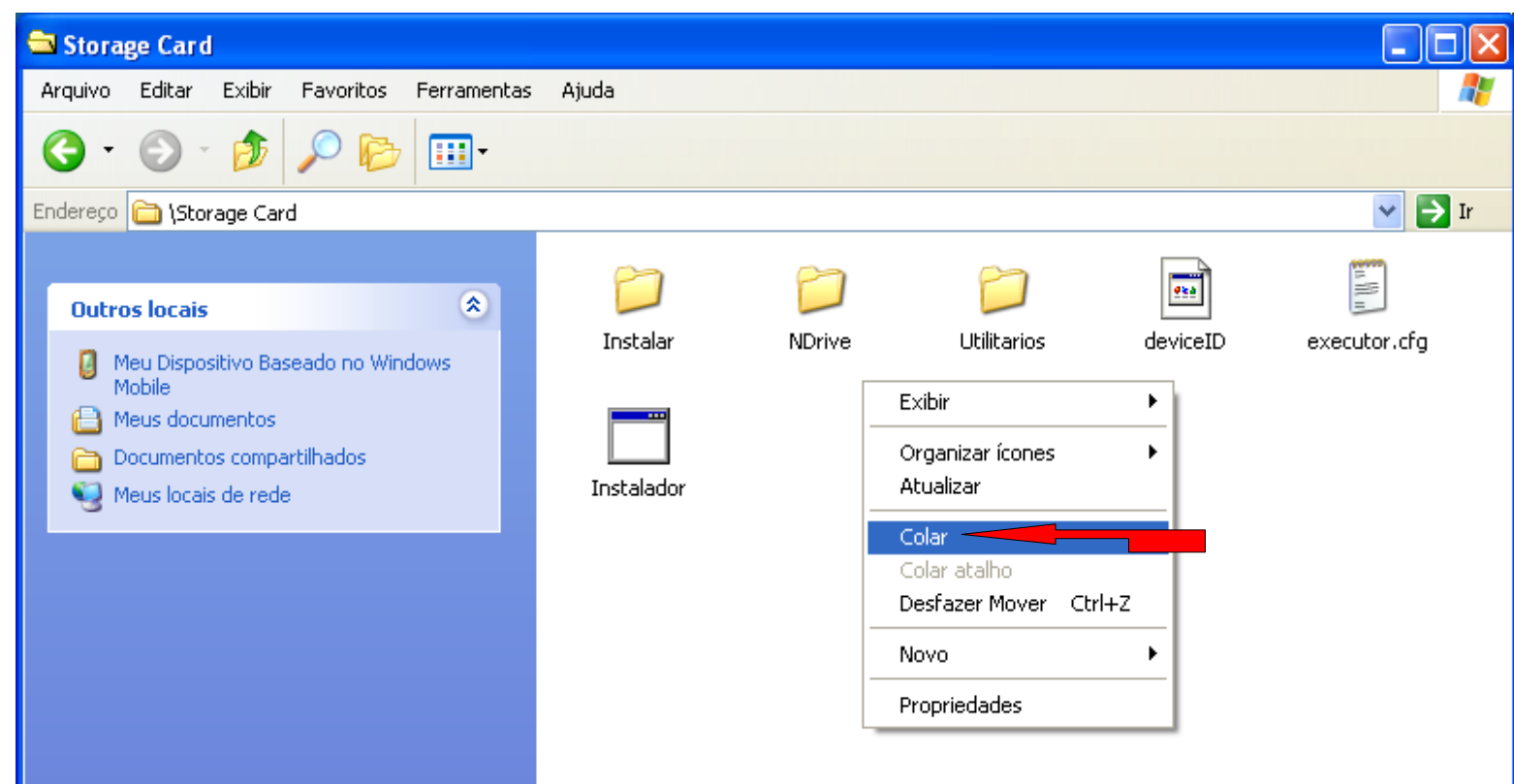
4ª. Agora clique em **Meu Dispositivo Baseado no Windows Mobile**.



5ª. Abra a pasta **Storage Card**.



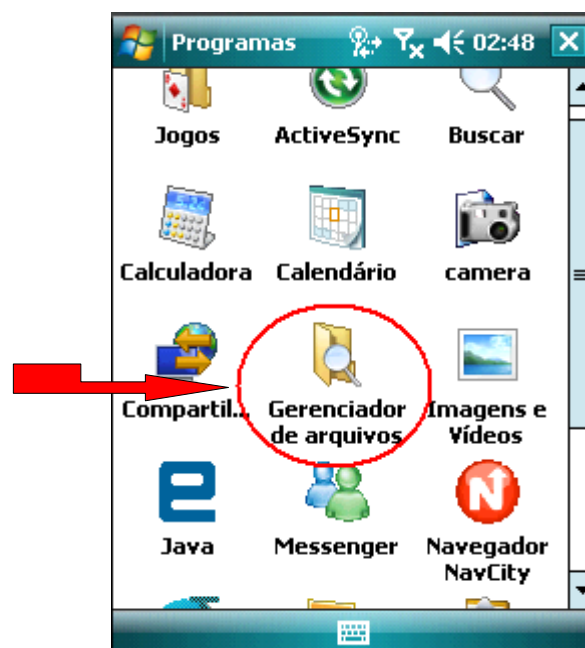
6ª. Agora cole as pastas dentro de **Storage Card**.



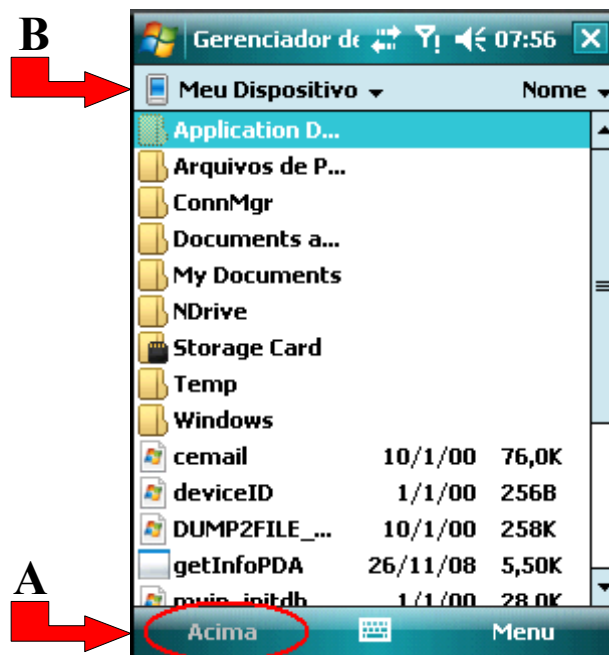
7ª. Depois no aparelho **Smartmaxx Gold**, clique em **Iniciar** , depois clique em **Programas**.



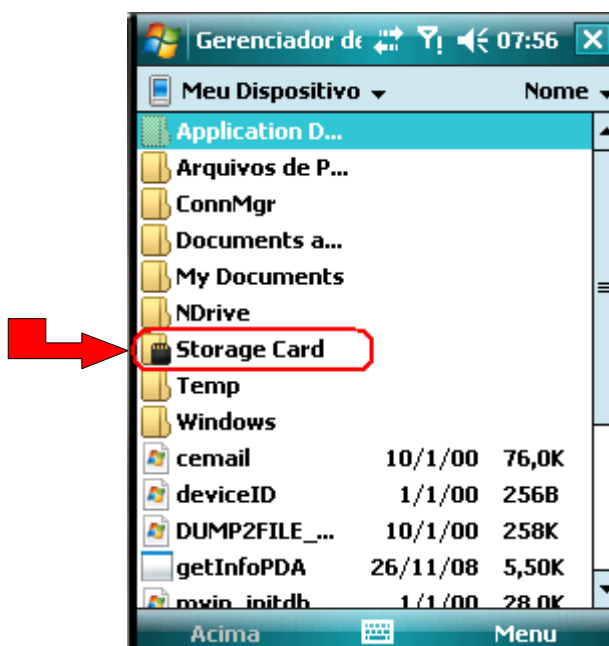
8ª. Em seguida clique em **Gerenciador de Arquivos**.



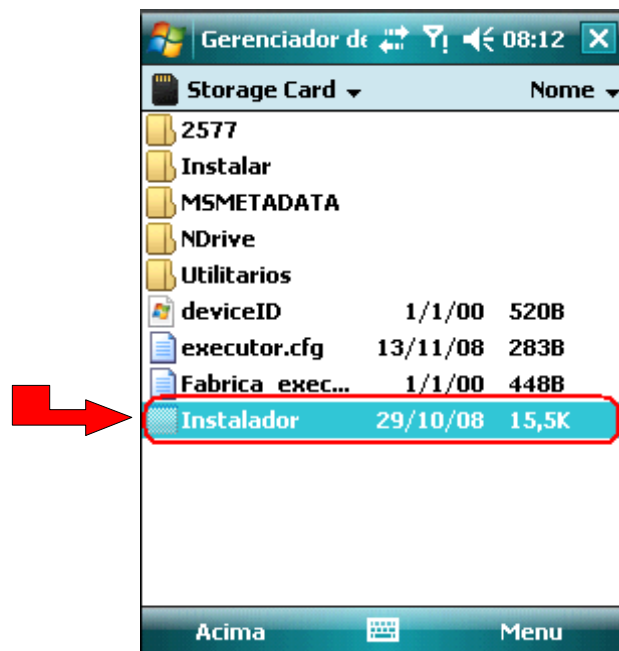
9ª. Clique em Acima até aparecer **Meu Dispositivo**.



10ª. Agora Clique em Storage Card.



11ª. Em seguida clique em **Instalador**.



12ª. Ele instalará automaticamente o **Software NDrive**, e em seguida o aparelho irá reiniciar, e estará pronto para ser utilizado o Navegador NDrive.

